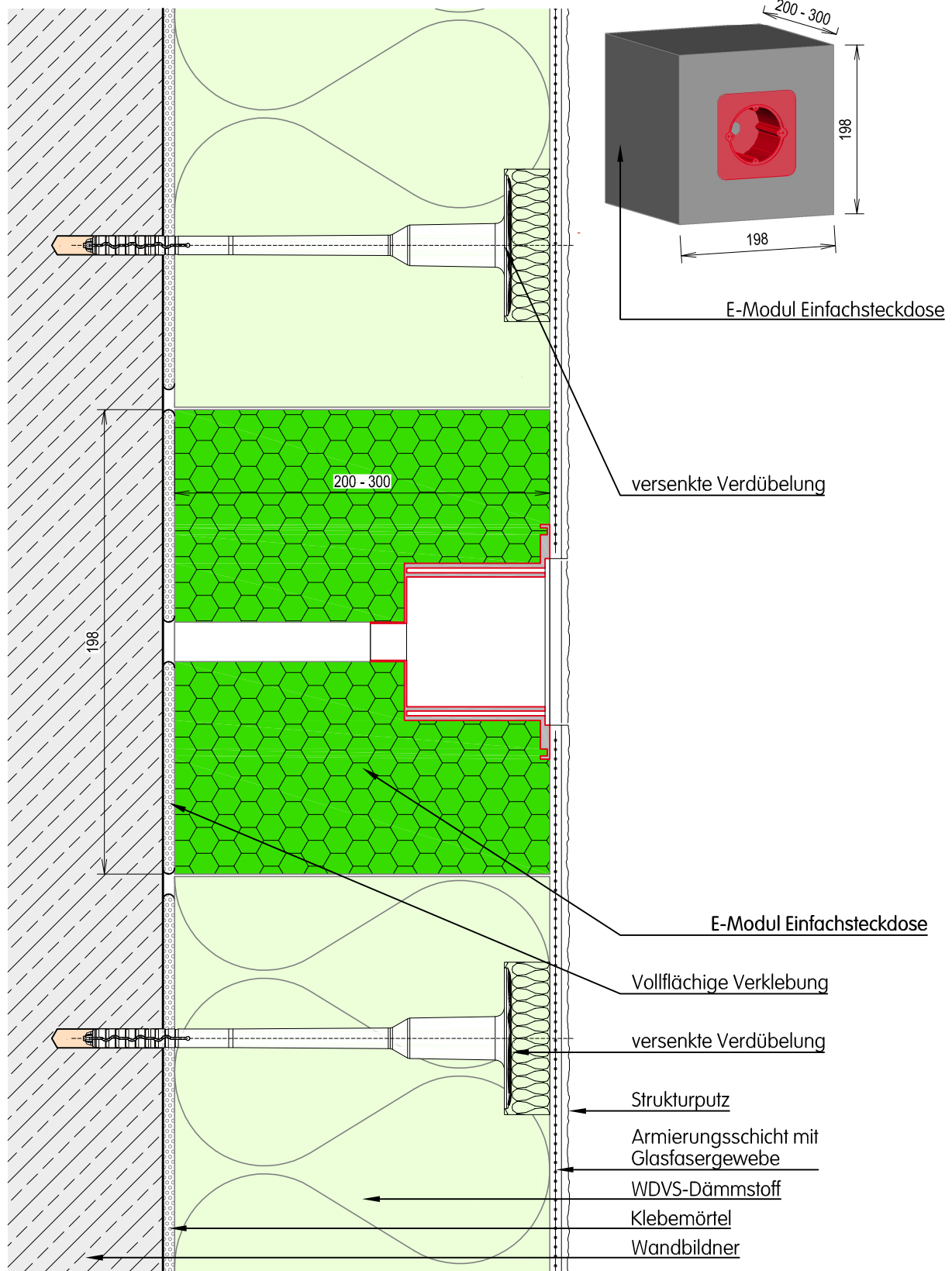


Bezeichnung:

H&V E-Module

Detailausführung



Dieses Detail ist ein Planungsvorschlag. Es ersetzt in keinem Fall die erforderliche Werk-, Detail- und Montageplanung. Alle Maße sind vor Ort bauseitig zu prüfen und festzulegen. Die Anwendbarkeit ist in jedem Fall vom Fachhandwerker / Kunden im jeweiligen Bauvorhaben vor der Ausführung eigenverantwortlich zu prüfen!

Planinhalt:

Wärmedämmverbundsysteme

Horizontalschnitt

WDVS Einbauelemente / E-Modul Einfachsteckdose
für eine schnelle und einfache Montage auf der Baustelle

Zeichnungs-Nr.:

H&V E-Modul

Datum: 04.11.2021

Maßstab: M = 1:2,5 (DIN A4)

Verfasser: Ha

H&V Bausysteme
Schachtweg 1 9431 St. Stefan