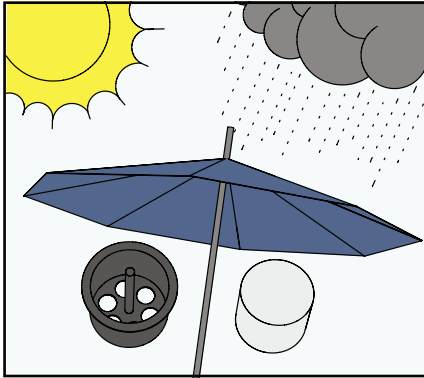


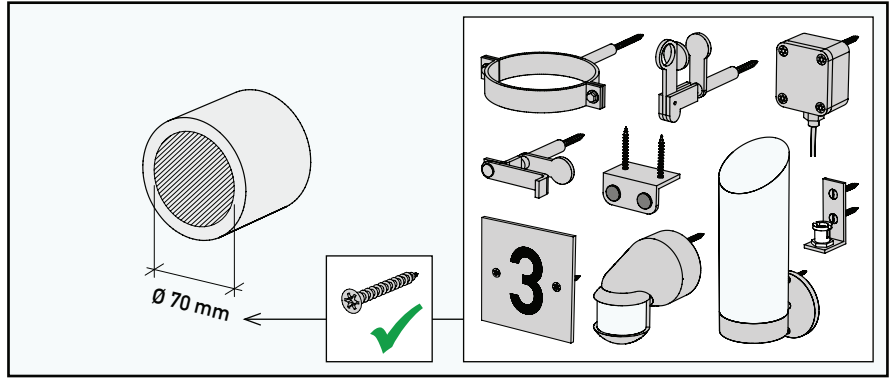
Montageanleitung Montagezylinder EPS 150 kg/m³

1-5 = Elementmontage

6 = Fremdmontage



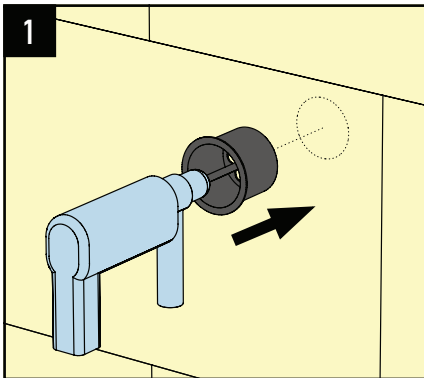
Montagezylinder und Fräswerkzeug vor Witterungseinflüssen / Verschmutzung schützen.



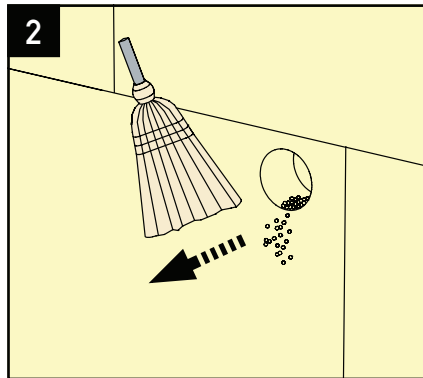
Die nutzbare Befestigungsfläche beträgt $\varnothing 70$ mm.

Montagemöglichkeit für:

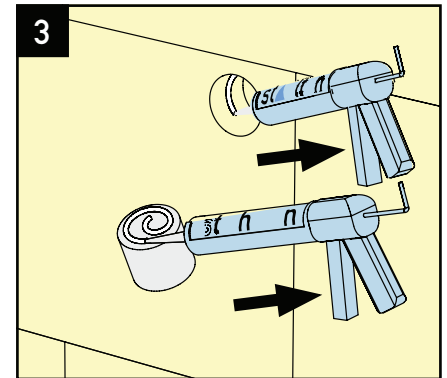
- Anschlag für Fensterläden
- Bewegungsmelder
- Leichte Lampen und Schilder
- Rohrschellen
- Rückhalter und Vorreiber
- Schiebeläden (Führung unten)
- Temperaturfühler



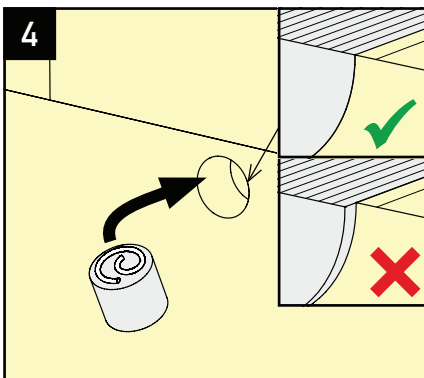
Aussparung in Dämmung fräsen.



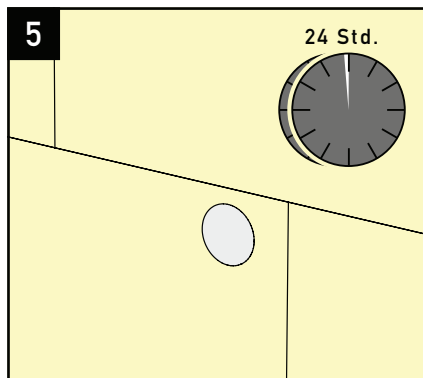
Ausfräsung von Frässtaub reinigen.



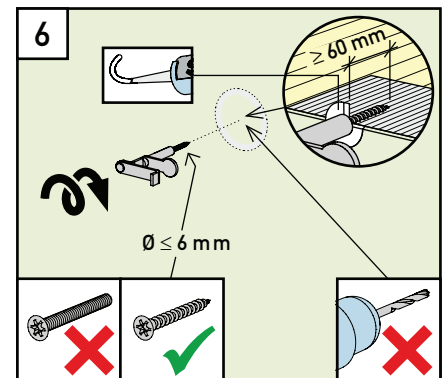
Stahlton-Montagekleber vollflächig auf Rückseite des Montagezylinders und eine Raufe auf Mantelfläche der Ausfräsung auftragen.



Montagezylinder dämmplattenbündig anpressen.



Vor Fremdmontage 24 Stunden Abbindezeit einhalten.



Fremdmontagen können mit Spanplatten- oder Blechschaubren $\varnothing \leq 6$ mm direkt in den Montagezylinder erfolgen (Verankerungstiefe ≥ 60 mm). Putzdurchdringung dichten (z.B. Stahlton-Klebdichtstoff).